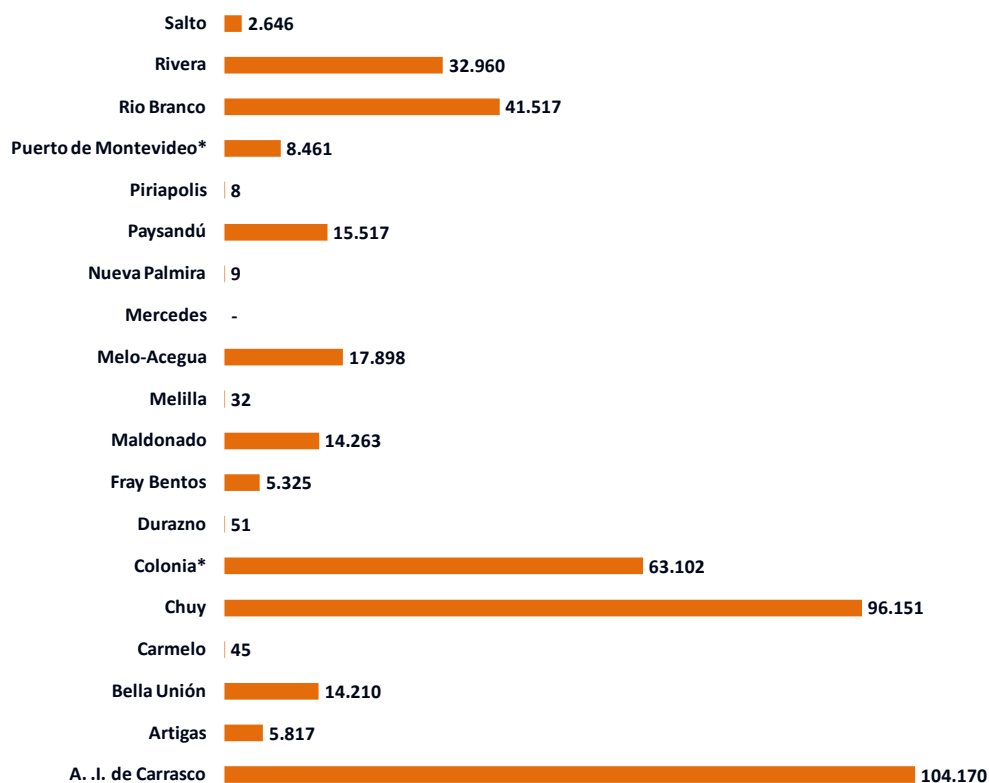


## PASAJEROS BRASILEROS INGRESADOS POR MES SEGÚN INSPECTORÍA

## CUADRO 3.01

INSPECTORIA	ENE	FEB	MAR	ABR	MAY	JUN	JUL	AGO	SEP	OCT	NOV	DIC	TOTAL
A. I. de Carrasco	9.012	7.468	8.979	7.184	8.323	6.951	9.377	6.817	6.290	9.359	11.044	13.366	104.170
Artigas	504	398	398	539	403	399	618	423	413	565	753	404	5.817
Bella Unión	1.392	1.089	1.056	1.682	1.052	958	967	1.041	969	1.287	1.540	1.177	14.210
Carmelo	10	-	-	1	-	2	9	3	10	4	5	1	45
Chuy	9.847	8.441	8.052	11.161	6.309	5.902	7.962	3.806	5.506	6.127	7.794	15.244	96.151
Colonia*	8.590	2.055	3.780	4.371	4.204	5.055	8.007	4.758	5.206	6.002	4.654	6.420	63.102
Durazno	8	-	-	-	14	7	14	-	-	4	-	4	51
Fray Bentos	1.270	317	467	419	246	212	554	239	309	334	318	640	5.325
Maldonado	2.065	1.332	1.404	1.107	798	704	612	691	818	1.065	1.370	2.297	14.263
Melilla	9	-	6	-	-	-	3	1	3	4	4	2	32
Melo-Acegua	1.770	1.901	1.608	1.756	1.292	1.109	1.281	964	1.191	1.646	1.218	2.162	17.898
Mercedes	-	-	-	-	-	-	-	-	-	-	-	-	-
Nueva Palmira	2	1	-	-	-	-	-	4	-	1	-	1	9
Paysandú	3.121	652	917	1.267	935	1.082	2.417	1.537	906	790	1.038	855	15.517
Piriapolis	6	-	1	-	-	1	-	-	-	-	-	-	8
Puerto de Montevideo*	976	324	429	511	527	558	1.397	717	806	665	670	881	8.461
Rio Branco	4.319	4.704	3.772	4.496	2.428	2.424	3.498	1.683	2.286	2.908	2.823	6.176	41.517
Rivera	2.758	2.148	2.621	3.374	2.398	2.345	4.263	1.935	2.223	2.462	2.905	3.528	32.960
Salto	468	198	244	197	206	162	268	136	197	173	218	179	2.646
<b>TOTAL</b>	<b>46.127</b>	<b>31.028</b>	<b>33.734</b>	<b>38.065</b>	<b>29.135</b>	<b>27.871</b>	<b>41.247</b>	<b>24.755</b>	<b>27.133</b>	<b>33.396</b>	<b>36.354</b>	<b>53.337</b>	<b>422.182</b>

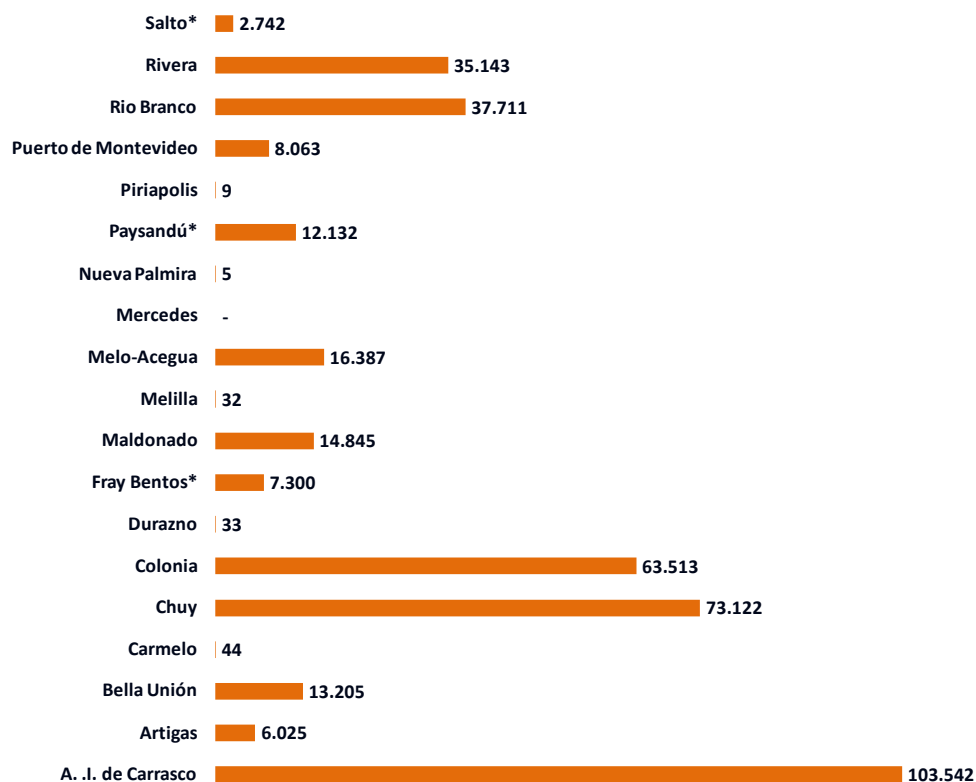


\*Los datos correspondientes a los ingresos por los puertos de Colonia y Montevideo fueron proporcionados por la Dirección Nacional de Migraciones Argentina, así como el criterio del registro de Nacionalidades.

## PASAJEROS BRASILEROS EGRESADOS POR MES SEGÚN INSPECTORÍA

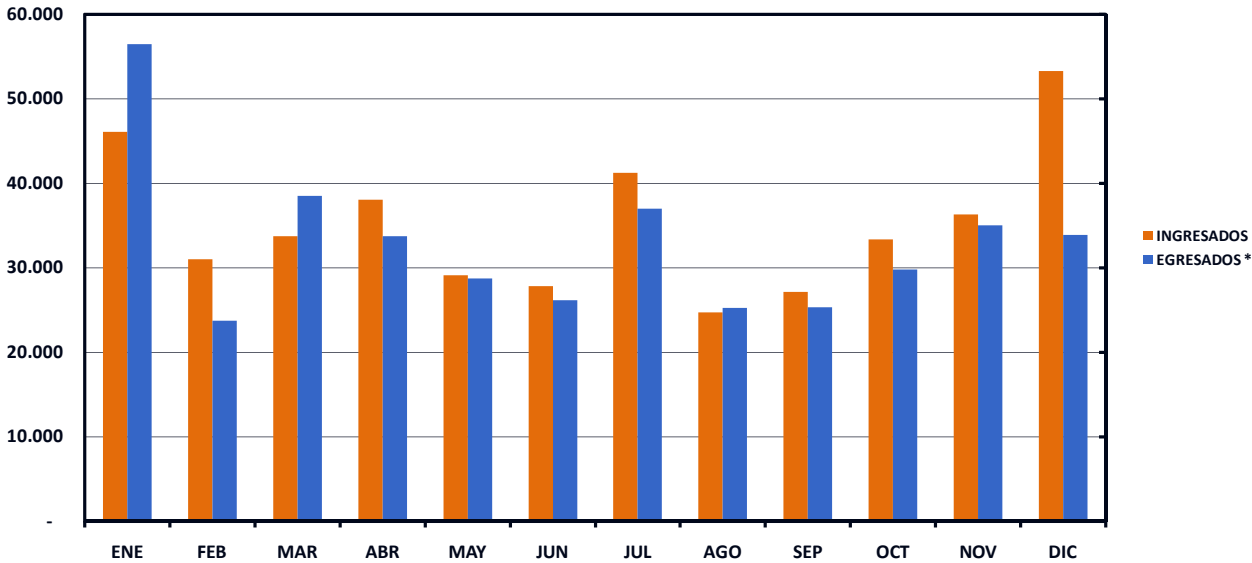
## CUADRO 3.02

INSPECTORIA	ENE	FEB	MAR	ABR	MAY	JUN	JUL	AGO	SEP	OCT	NOV	DIC	TOTAL
A. I. de Carrasco	12.951	5.704	10.513	6.590	8.782	6.252	9.588	7.072	6.230	8.458	11.174	10.228	103.542
Artigas	561	394	392	477	441	652	681	504	428	506	660	329	6.025
Bella Unión	1.502	942	1.212	1.543	904	818	782	1.019	867	1.174	1.495	947	13.205
Carmelo	16	2	-	3	-	2	9	3	1	2	4	2	44
Chuy	13.043	5.249	8.782	8.469	5.266	4.277	4.687	3.315	4.181	4.279	6.451	5.123	73.122
Colonia	8.116	2.266	3.966	4.391	4.267	5.289	7.934	4.794	5.298	5.895	4.505	6.792	63.513
Durazno	4	-	-	-	8	7	14	-	-	-	-	-	33
Fray Bentos*	1.166	566	524	568	304	567	951	465	402	429	473	885	7.300
Maldonado	3.668	1.109	1.703	1.134	846	751	570	785	890	919	1.431	1.039	14.845
Melilla	5	-	7	-	-	-	-	8	2	4	5	1	32
Melo-Acegua	2.184	1.380	2.145	1.568	1.266	1.032	1.084	872	1.060	1.481	1.075	1.240	16.387
Mercedes	-	-	-	-	-	-	-	-	-	-	-	-	-
Nueva Palmira	-	1	-	-	-	-	-	3	-	1	-	-	5
Paysandú*	1.051	668	777	1.158	974	1.002	2.344	827	612	588	827	1.304	12.132
Piriapolis	5	-	4	-	-	-	-	-	-	-	-	-	9
Puerto de Montevideo	829	332	401	529	517	532	1.209	694	739	659	682	940	8.063
Rio Branco	6.549	3.224	4.759	3.880	2.273	2.449	2.861	1.892	2.087	2.714	2.619	2.404	37.711
Rivera	4.500	1.709	3.082	3.226	2.687	2.342	4.062	2.822	2.327	2.543	3.366	2.477	35.143
Salto*	332	201	280	217	224	180	266	151	238	184	244	225	2.742
<b>TOTAL</b>	<b>56.482</b>	<b>23.747</b>	<b>38.547</b>	<b>33.753</b>	<b>28.759</b>	<b>26.152</b>	<b>37.042</b>	<b>25.226</b>	<b>25.362</b>	<b>29.836</b>	<b>35.011</b>	<b>33.936</b>	<b>393.853</b>



\* Los datos correspondientes a los egresos por los puentes de Salto, Paysandú y Fray Bentos fueron proporcionados por la Dirección Nacional de Migraciones Argentina, así como el criterio del registro de Nacionalidades.

MES	INGRESADOS		EGRESADOS *		FLUJO TOTAL	
	(Nº)	(%)	(Nº)	(%)	(Nº)	(%)
ENE	46.127	10,93%	56.482	14,34%	102.609	12,57%
FEB	31.028	7,35%	23.747	6,03%	54.775	6,71%
MAR	33.734	7,99%	38.547	9,79%	72.281	8,86%
ABR	38.065	9,02%	33.753	8,57%	71.818	8,80%
MAY	29.135	6,90%	28.759	7,30%	57.894	7,09%
JUN	27.871	6,60%	26.152	6,64%	54.023	6,62%
JUL	41.247	9,77%	37.042	9,41%	78.289	9,59%
AGO	24.755	5,86%	25.226	6,40%	49.981	6,12%
SEP	27.133	6,43%	25.362	6,44%	52.495	6,43%
OCT	33.396	7,91%	29.836	7,58%	63.232	7,75%
NOV	36.354	8,61%	35.011	8,89%	71.365	8,75%
DIC	53.337	12,63%	33.936	8,62%	87.273	10,69%
TOTAL	422.182	100,00%	393.853	100,00%	816.035	100,00%

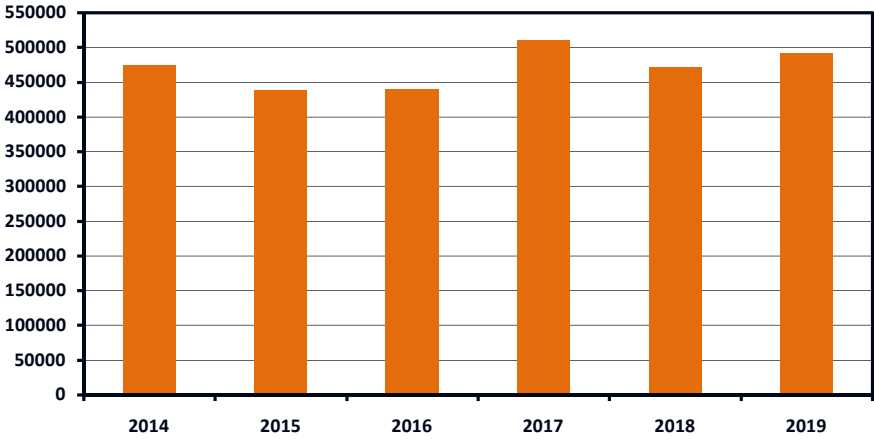


\*Los datos correspondientes a los ingresos por los puertos de Colonia y Montevideo así como los egresos por los puentes de Salto, Paysandú y Fray Bentos e fueron proporcionados por la Dirección Nacional de Migraciones Argentina, así como el criterio del registro de Nacionalidades.

**COMPARATIVA DE PASAJEROS BRASILEROS INGRESADOS AL PAÍS  
AÑO 2014 - 2019**

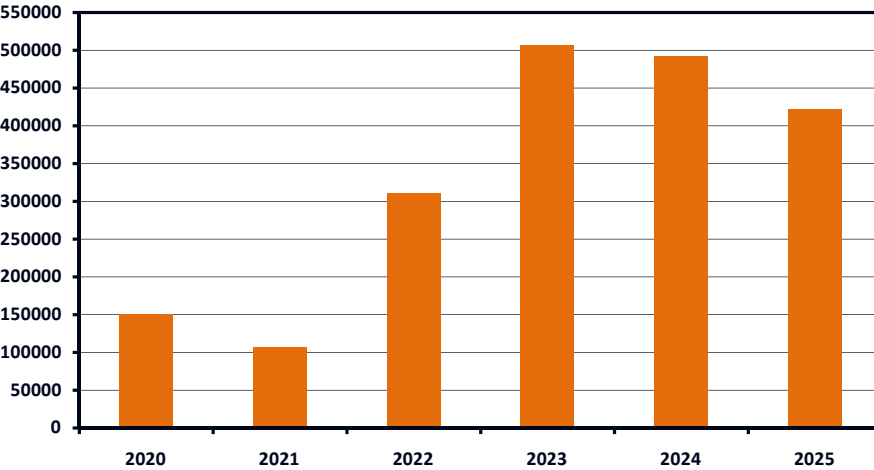
**CUADRO 3.04**

AÑO	2014	2015	2016	2017	2018	2019
TOTAL	474.102	438.449	440.165	510.314	471.857	491.697



**COMPARATIVA DE PASAJEROS BRASILEROS INGRESADOS AL PAÍS  
AÑO 2020 - 2025**

AÑO	2020	2021	2022	2023	2024	2025
TOTAL	150.613	106.493	311.307	505.732	492.116	422.182

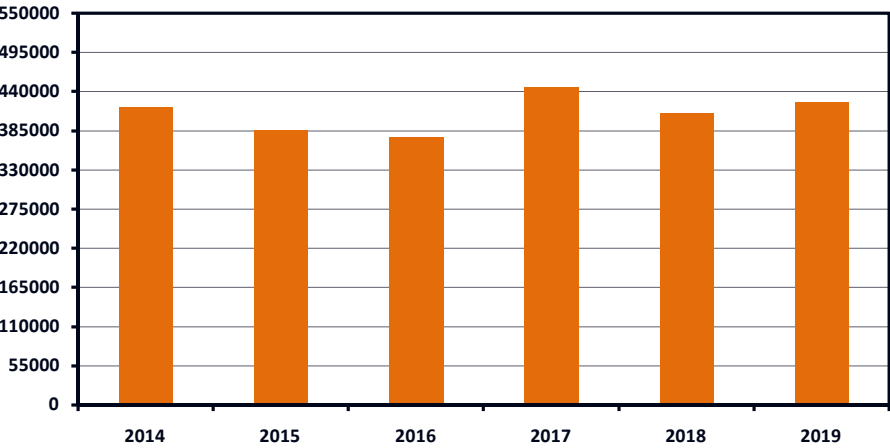


\*Los datos correspondientes a los ingresos por los puertos de Colonia y Montevideo fueron proporcionados por la Dirección Nacional de Migraciones Argentina, así como el criterio del registro de Nacionalidades.

**COMPARATIVA DE PASAJEROS BRASILEROS EGRESADOS DEL PAÍS  
AÑO 2014 - 2019**

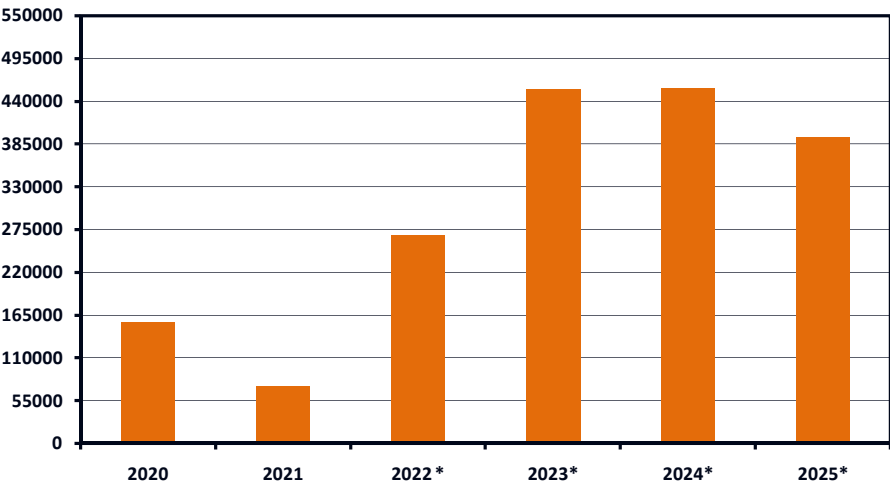
**CUADRO 3.05**

AÑO	2014	2015	2016	2017	2018	2019
TOTAL	418.240	386.031	376.430	446.305	409.796	425.170



**COMPARATIVA DE PASAJEROS BRASILEROS EGRESADOS DEL PAÍS  
AÑO 2020 - 2025**

AÑO	2020	2021	2022 *	2023*	2024*	2025*
TOTAL	155.997	74.268	267.273	455.177	457.693	393.853



\* Los datos correspondientes a los egresos por los puentes de Salto, Paysandu y Fray Bentos fueron proporcionados por la Dirección Nacional de Migraciones Argentina, así como el criterio del registro de Nacionalidades.